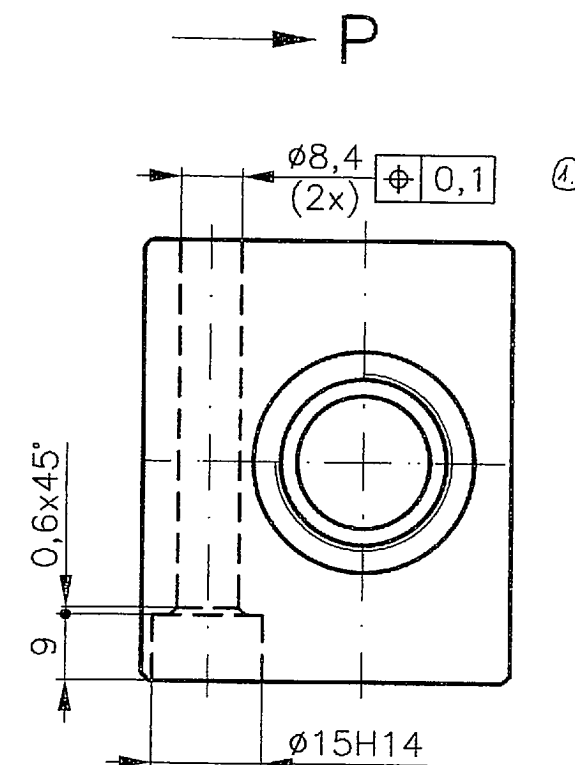
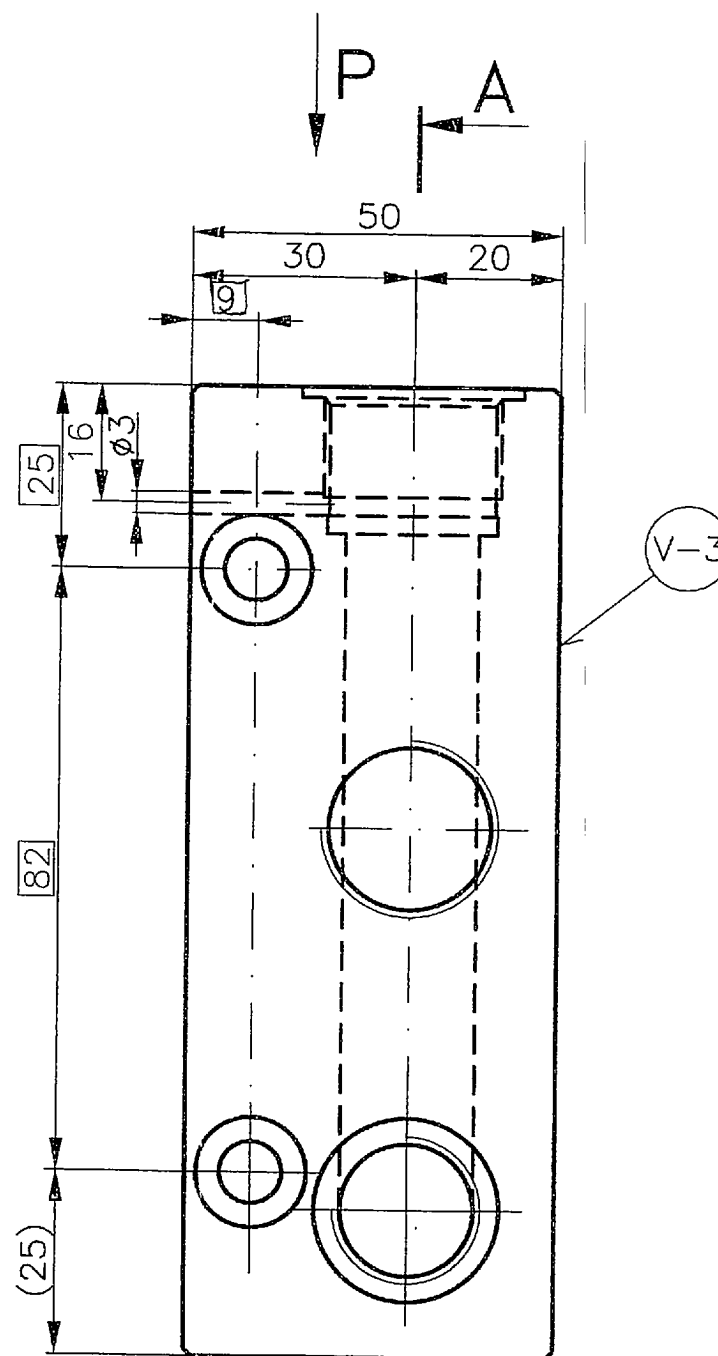


$$12,5 \sqrt{\quad} \left( 1,6 \sqrt{\quad} \right)$$


② ZRUŠIT OTV. VE SPODNÍ ČÁSTI - KÓTY M24x1,5-4H;  $\phi$  22,5;  $\phi$  30<sup>+0,2</sup> 15<sup>-0,2</sup> 15; DOPLNIT OTV. - 26.2.2010  
KÓTY M20x1,5-4H;  $\phi$  25<sup>+0,2</sup> 15<sup>-0,2</sup> 21(2x);  $\phi$  13 - 025 - 04; 3.3.2004 Pokorný

① U OTV.  $\phi$  8,4(2x) DOPLNIT  $\phi$  0,1 (14 - 0488-02) 14.10.2002 POKORNÝ

2

1:1					
MĚŘÍTKO		ČÍSLO BEZVÝKRESOVÉ POLOŽKY			
NEPŘEDEPSANÉ MEZNI ŮCHYLKY ČSN/ISO 2768-mk					
0,5 6	30	120	120 400	400 1000	1000 2000
±0,1	±0,2	±0,3	±0,5	±0,8	±1,2
ROZMĚR		ŮCHYLKY v μm			
PŘES	DO	H12	H13	H14	
3	6	0 120	0 180	0 300	
6	10	0 150	0 220	0 360	
10	18	0 180	0 270	0 430	
18	30	0 210	0 330	0 520	

	11600.0	1039 0065.	□ 65x135+13	4,90		001	1	1
KUSŮ	JAKOST MATERIÁLU	ČÍSLO MATERIÁLU	VÝCHOZÍ ROZMĚR MATERIÁLU	SPOTŘ.HMOT.ČISTÁ		TŘÍDA ODPADU	POČ.LISTŮ	LIST

TYP		FFQ 100 V	
NÁZEV POLOŽKY		KOSTKA	
ČÍSLO POLOŽKY		3102 64 100915	
0			8
			k